

SOeMAN

Gestion du quotidien

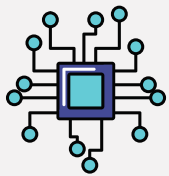


UTILISEZ DES OUTILS SIMPLES POUR FACILITER VOTRE GESTION DU TEMPS AU QUOTIDIEN



Pourquoi choisir d'utiliser les outils de gestion du quotidien de SOeMAN ?

Une facilité de prise en main



Une interconnexion entre module

Une grande disponibilité due au SaaS



\$ Un prix adapté à l'univers de la PME

SOeMAN POUR VOS REUNIONS :

Les réunions sont un moyen de partager, au sein d'un groupe de personnes, un même niveau de connaissance sur un sujet ou un problème et de prendre des décisions collectivement.

La préparation des réunions, la difficulté d'accéder rapidement à l'information synthétique, le suivi des plans d'actions et la retranscription des CR, sont autant de problèmes que les entreprises rencontrent au quotidien. Avec le module réunion de SOeMAN, vous avez accès à des outils qui vous accompagnent au quotidien dans vos démarches avant, pendant et après vos réunions.

Grâce à SOeMAN vous avez la possibilité de gérer et maîtriser vos processus de conduite de réunion : avant, pendant et après.

GESTION DES REUNIONS :

- Pilotez efficacement vos réunions ponctuelles, comité de direction, réunion CHSCT, revues d'affaire, revue de dossiers, etc., et définissez en l'ordre du jour.
- Rédigez en temps réel le compte-rendu de réunion et diffusez-le automatiquement aux participants.
- Gérez les disponibilités et les affectations de salles.
- Suivez la réalisation des plans d'action



Un processus d'accompagnement sur mesure pour la mise en œuvre de votre projet en 4 étapes :

ETUDE

- Nous effectuons en amont le **cadrage de votre projet**, construit avec vous, suite à l'analyse et à la définition de vos besoins.
- Nous définissons ensemble **le périmètre du projet et le planning des opérations** pour l'intégration de SOeMAN.

CONDUITE DE PROJET

- La conduite du projet sera réalisée selon **une méthodologie** éprouvée et enrichie depuis plus de 20 ans.
- Pour assurer la réussite de votre projet, un consultant SOeMAN vous est dédié.

FORMATION & SENSIBILISATION

- Nous construirons **un plan de formation sur mesure** qui sera validé par votre équipe projet
- Nous nous assurons que chaque utilisateur **soit formé**.

ACCOMPAGNE MENT

- Notre équipe reste disponible et réactive pour **accompagner les utilisateurs** sur toute la durée du projet.
- Cette même équipe pourra être mobilisée **pour répondre à vos nouveaux besoins**.



Le mot du Président

« L'implication des utilisateurs dans le réseau est le facteur-clé de la mise en commun des bonnes pratiques.

SOeMAN est au service des communautés d'entreprises apprenantes. On constate par exemple que les gens s'impliquent plus spontanément dans les activités collectives, après quelques semaines d'utilisation de SOeMAN.

La motivation individuelle se renforce parce que le travail d'équipe est privilégié ! »

Michel GRAMUSSET



[DEMANDER UNE DÉMO](#)

CONTACT :



**4 rue Onslow
63000 Clermont-Ferrand
France**



04.11.62.03.22

