

SOeMAN



# Pilotage Stratégique

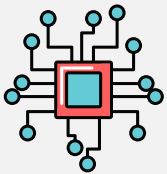


# AUTOMATISEZ LE TRAITEMENT DES DONNÉES CLÉS DE L'ENTREPRISE POUR FACILITER LA PRISE DE DÉCISIONS STRATÉGIQUES ET OPÉRATIONNELLES



*Pourquoi choisir SOeMAN Pilotage Stratégique ?*

Une facilité de prise en main



Une interconnexion entre module

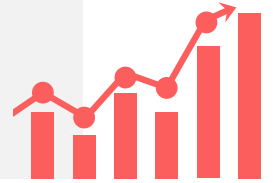
Une grande disponibilité due au SaaS



\$ Un prix adapté à l'univers de la PME

## PILOTAGE DES INDICATEURS :

- Créez et configurez vos **cartes de pilotage** pour gérer les indicateurs clefs de la performance de votre entreprise.
- Constituez des **variables** propres à votre activité et aux données stratégiques dont vous souhaitez avoir une vision d'ensemble.



## AIDE À LA PRISE DE DÉCISION :

- Exploitez les informations mises en dynamique et les rapports pour prendre des décisions opérationnelles sur les aspects stratégiques de l'entreprise.



## PILOTAGE DES COMITES DE DIRECTION :

- Présentez ces indicateurs à votre conseil d'administration pour illustrer la résolution d'objectifs fixés dans votre entreprise.



## REUNIONS COLLABORATIVES :

- Pilotez efficacement vos **comités de direction** et définissez en l'ordre du jour.
- Rédigez en temps réel le **compte-rendu** de réunion et diffusez-le automatiquement aux participants.
- Gérez les disponibilités et les affectations de salles.
- Suivez **la réalisation des plans d'action** et reportez-vous facilement aux décisions des réunions précédentes.



# Un processus d'accompagnement sur mesure pour la mise en œuvre de votre projet en 4 étapes :

## ETUDE

- Nous effectuons en amont le **cadrage de votre projet**, construit avec vous, suite à l'analyse et à la définition de vos besoins.
- Nous définissons ensemble **le périmètre du projet et le planning des opérations** pour l'intégration de SOeMAN.

## CONDUITE DE PROJET

- La conduite du projet sera réalisée selon **une méthodologie** éprouvée et enrichie depuis plus de 20 ans.
- Pour assurer la réussite de votre projet, un consultant SOeMAN vous est dédié.

## FORMATION & SENSIBILISATION

- Nous construirons **un plan de formation sur mesure** qui sera validé par votre équipe projet
- Nous nous assurons que chaque utilisateur **soit formé**.

## ACCOMPAGNE MENT

- Notre équipe reste disponible et réactive pour **accompagner les utilisateurs** sur toute la durée du projet.
- Cette même équipe pourra être mobilisée **pour répondre à vos nouveaux besoins**.



## Le mot du Président

« L'implication des utilisateurs dans le réseau est le facteur-clé de la mise en commun des bonnes pratiques.

SOeMAN est au service des communautés d'entreprises apprenantes. On constate par exemple que les gens s'impliquent plus spontanément dans les activités collectives, après quelques semaines d'utilisation de SOeMAN.

La motivation individuelle se renforce parce que le travail d'équipe est privilégié ! »

Michel GRAMUSSET





[DEMANDER UNE DÉMO](#)

# CONTACT :



**4 rue Onslow  
63000 Clermont-Ferrand  
France**



**04.11.62.03.22**

