

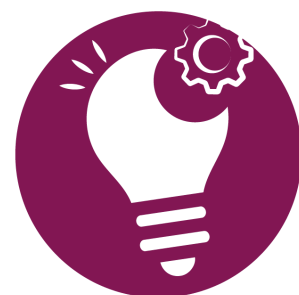
SOeMAN



Projet

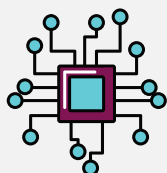


STRUCTUREZ LE MANAGEMENT DES PROJETS POUR LES RENDRE PLUS COLLABORATIFS ET PLUS IMPACTANTS



Pourquoi choisir SOeMAN Projet ?

Une facilité de prise en main



Une interconnexion entre module

Une grande disponibilité due au SaaS



\$ Un prix adapté à l'univers de la PME

PILOTAGE DES PROJETS :



- Modélisez l'architecture de vos projets déclinée en **tâches** et **activités**.
- Organisez de manière centralisée l'ensemble de vos projets et répartissez efficacement la charge de travail entre chaque membre de l'équipe projet grâce au **planning des ressources**.
- Obtenez une vision d'ensemble sur vos projets en cours grâce à des **diagrammes de Gantt**, des indicateurs d'avancement et de retard.
- Encadrez la **déclaration des heures** pour permettre à l'équipe projet de comprendre vos avancements.

GESTION D'EQUIPE ETENDUE :

- Impliquez les **parties prenantes extérieures** (clients / fournisseurs / bureaux étude / laboratoires / universités / etc.) dans la réalisation du Projet au travers **d'accès extranet**.
- Adaptez le niveau d'implication de ces utilisateurs extranet selon vos besoins. (Base documentaire partagée, participation aux réunions projet, intervention dans la déclaration des avancements).



REVUE DE PROJET :

- Appuyez-vous sur le module réunion intégré à **l'application SOeMAN** Projet, pour piloter les **revues d'avancement** et les **prises de décisions**.
- Simplifier le processus de réunion de projet avec un suivi de l'avancement des tâches en continu.



Un processus d'accompagnement sur mesure pour la mise en œuvre de votre projet en 4 étapes :

ETUDE

- Nous effectuons en amont le **cadrage de votre projet**, construit avec vous, suite à l'analyse et à la définition de vos besoins.
- Nous définissons ensemble **le périmètre du projet et le planning des opérations** pour l'intégration de SOeMAN.

CONDUITE DE PROJET

- La conduite du projet sera réalisée selon **une méthodologie** éprouvée et enrichie depuis plus de 20 ans.
- Pour assurer la réussite de votre projet, un consultant SOeMAN vous est dédié.

FORMATION & SENSIBILISATION

- Nous construirons **un plan de formation sur mesure** qui sera validé par votre équipe projet
- Nous nous assurons que chaque utilisateur **soit formé**.

ACCOMPAGNE MENT

- Notre équipe reste disponible et réactive pour **accompagner les utilisateurs** sur toute la durée du projet.
- Cette même équipe pourra être mobilisée **pour répondre à vos nouveaux besoins**.



Le mot du Président

« L'implication des utilisateurs dans le réseau est le facteur-clé de la mise en commun des bonnes pratiques.

SOeMAN est au service des communautés d'entreprises apprenantes. On constate par exemple que les gens s'impliquent plus spontanément dans les activités collectives, après quelques semaines d'utilisation de SOeMAN.

La motivation individuelle se renforce parce que le travail d'équipe est privilégié ! »

Michel GRAMUSSET



[DEMANDER UNE DÉMO](#)

CONTACT :



**4 rue Onslow
63000 Clermont-Ferrand
France**



04.11.62.03.22

