

SOeMAN



Systeme qualite

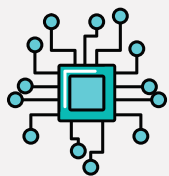


GAGNEZ DU TEMPS DANS LA GESTION DES PROCESSUS POUR FAIRE DE LA QUALITÉ UN VÉRITABLE ATOUT



Pourquoi choisir SOeMAN Système Qualité ?

Une facilité de prise en main



Une interconnexion entre module

Une grande disponibilité due au SaaS



\$ Un prix adapté à l'univers de la PME

SUIVI DES RECLAMATIONS ET NON CONFORMITES :

- Pilotez les étapes clefs d'interventions : **non-conformité**, **réclamation client**, qualité du service client, amélioration continue.
- Devenez un service client proactif de qualité en diffusant automatiquement des mails pour avertir de **l'avancement du processus de traitement** des incidents directement au client concerné.
- Encadrez **le plan de résolution** et les actions à mener.

GESTION DOCUMENTAIRE :

- Utilisez les outils dédiés à la gestion contrôlée de la documentation et diffusez cette information depuis le portail documentaire.
- Supprimez alors tout risque de non-conformité documentaire et facilitez la diffusion de la **documentation qualité**.

GESTION DES AUDITS :

- Planifiez vos **référentiels d'audits** internes et externes.
- Gérez les corrections ou améliorations qui en découlent.

REUNIONS COLLABORATIVE :

- Pilotez efficacement vos **réunions CHSCT** et définissez en l'ordre du jour.
- Rédigez en temps réel le **compte-rendu de réunion** et diffusez-le automatiquement aux participants.
- Gérez les disponibilités et les affectations de salles.
- Suivez la réalisation des plans d'action et reportez-vous facilement aux décisions des réunions précédentes.

Un processus d'accompagnement sur mesure pour la mise en œuvre de votre projet en 4 étapes :

ETUDE

- Nous effectuons en amont le **cadrage de votre projet**, construit avec vous, suite à l'analyse et à la définition de vos besoins.
- Nous définissons ensemble **le périmètre du projet et le planning des opérations** pour l'intégration de SOeMAN.

CONDUITE DE PROJET

- La conduite du projet sera réalisée selon **une méthodologie** éprouvée et enrichie depuis plus de 20 ans.
- Pour assurer la réussite de votre projet, un consultant SOeMAN vous est dédié.

FORMATION & SENSIBILISATION

- Nous construirons **un plan de formation sur mesure** qui sera validé par votre équipe projet
- Nous nous assurons que chaque utilisateur **soit formé**.

ACCOMPAGNE MENT

- Notre équipe reste disponible et réactive pour **accompagner les utilisateurs** sur toute la durée du projet.
- Cette même équipe pourra être mobilisée **pour répondre à vos nouveaux besoins**.



Le mot du Président

« L'implication des utilisateurs dans le réseau est le facteur-clé de la mise en commun des bonnes pratiques.

SOeMAN est au service des communautés d'entreprises apprenantes. On constate par exemple que les gens s'impliquent plus spontanément dans les activités collectives, après quelques semaines d'utilisation de SOeMAN.

La motivation individuelle se renforce parce que le travail d'équipe est privilégié ! »

Michel GRAMUSSET



[DEMANDER UNE DÉMO](#)

CONTACT :



**4 rue Onslow
63000 Clermont-Ferrand
France**



04.11.62.03.22

