

SOeMAN



Ressources Humaines

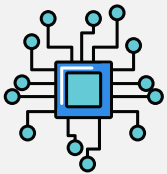


OPTIMISEZ LA GESTION ADMINISTRATIVE ET RÉGLEMENTAIRE POUR MIEUX ACCOMPAGNER VOS COLLABORATEURS



Pourquoi choisir SOeMAN Ressources Humaines ?

Une facilité de prise en main



Une interconnexion entre module

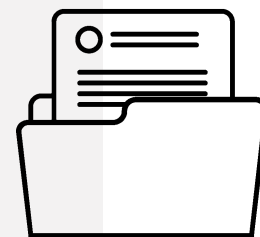
Une grande disponibilité due au SaaS



\$ Un prix adapté à l'univers de la PME

ADMINISTRATION DES COLLABORATEURS :

- Construisez la **base de données unique** des collaborateurs.
- Capitalisez dans l'application les informations de votre logiciel de paye.



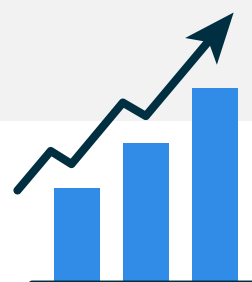
GESTION DES REFERENTIELS DE L'ENTREPRISE (GPEC) :

- Construisez dans une interface intuitive et simple vos **référentiels compétences et métiers**.
- Automatisez à partir de ces référentiels la définition des **fiches de poste** de votre entreprise.



GESTION DE LA PERFORMANCE :

- Assurez-vous de la maîtrise des compétences requises et des objectifs fixés en encadrant **l'évaluation des compétences** de vos collaborateurs et la réalisation des **objectifs**.
- Structurez la gestion de la performance au travers de la mise en place des **entretiens annuels** d'évaluation.
- Prenez du recul avec la vision globale de la **cartographie des compétences** de vos équipes.



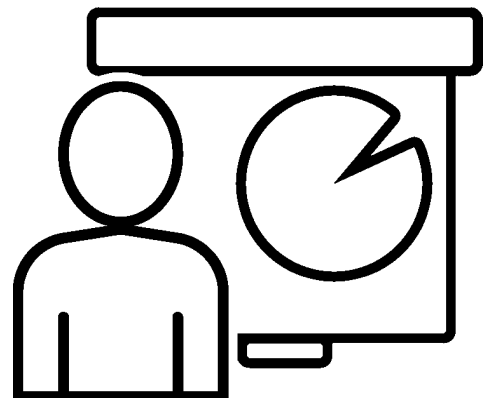
GESTION DES TALENTS :

- Encadrez les **formations** suivies par vos collaborateurs.
- Accompagnez la montée en puissance des équipes en construisant des **parcours de formations en ligne**. Maîtriser les plans de succession et plans d'évolutions.



ENCADREZ VOTRE PLAN DE PREVENTION DES RISQUES DE SECURITE ET DE PENIBILITE :

- Évaluez les risques avec les **outils diagnostic**.
- Générez à la demande votre **document unique** à jour.



Un processus d'accompagnement sur mesure pour la mise en œuvre de votre projet en 4 étapes :

ETUDE

- Nous effectuons en amont le **cadrage de votre projet**, construit avec vous, suite à l'analyse et à la définition de vos besoins.
- Nous définissons ensemble **le périmètre du projet et le planning des opérations** pour l'intégration de SOeMAN.

CONDUITE DE PROJET

- La conduite du projet sera réalisée selon **une méthodologie** éprouvée et enrichie depuis plus de 20 ans.
- Pour assurer la réussite de votre projet, un consultant SOeMAN vous est dédié.

FORMATION & SENSIBILISATION

- Nous construirons **un plan de formation sur mesure** qui sera validé par votre équipe projet
- Nous nous assurons que chaque utilisateur **soit formé**.

ACCOMPAGNE MENT

- Notre équipe reste disponible et réactive pour **accompagner les utilisateurs** sur toute la durée du projet.
- Cette même équipe pourra être mobilisée **pour répondre à vos nouveaux besoins**.



Le mot du Président

« L'implication des utilisateurs dans le réseau est le facteur-clé de la mise en commun des bonnes pratiques.

SOeMAN est au service des communautés d'entreprises apprenantes. On constate par exemple que les gens s'impliquent plus spontanément dans les activités collectives, après quelques semaines d'utilisation de SOeMAN.

La motivation individuelle se renforce parce que le travail d'équipe est privilégié ! »

Michel GRAMUSSET



[DEMANDER UNE DÉMO](#)

CONTACT :



**4 rue Onslow
63000 Clermont-Ferrand
France**



04.11.62.03.22

